



## KESKKONNAAMET

Ove Mengel  
Riigimetsa Majandamise Keskus  
rmk@rmk.ee

Teie 06.02.2026 nr 3-2.1/2026/703

Meie 20.02.2026 nr 7-9/26/2487-2

### Venemurru maaparandusehitiste hoiutööde kava

Teatasite, et Riigimetsa Majandamise Keskus kavandab Pärnumaal Saarde vallas Ristiküla külas Venemurru maaparandusehitiste hoiutööde kava koostamist. Palute Keskkonnaameti seisukohta kavandatavate tööde kohta. Maaparandushoiutööde kava lähteülesande punkt 4.1 kohaselt antakse kavandajale üle KMA tabelites T2 ja T3 nimetatud kaitstavate objektide loetelu ja meetmed. Lisaks on sätestatud, kuidas toimub lisanduvate piirangute täpsustamine. Lähteülesande punkt 4.2 kohaselt, muude võimalike kitsenduste (Rail Baltic, sidekaablid, elektriliinid, geodeetilised punktid jne) olemasolu ning nende läheduses asuvate objektide uuendamise tingimused selgitab välja kava koostaja. Lähteülesande p 4.4 kohaselt projekteerija koostab või tellib kavale keskkonnamõtjude eelhinnangu.

Venemurru KMA tabelites on kaitstavad loodusobjektid ja meetmed käsitletud. Keskkonnaamet nõustub esialgsete meetmetega. Projekti ja selle juurde kuuluva eelhinnangu alusel võivad meetmed muutuda ja/või täieneda.

Arvestades lähteülesandes ettenähtud tegevusi juhime tähelepanu asjaolule, et lähteülesande punktis 4.2 viidatud aadressil<sup>1</sup> avanev Rail Baltica GIS Portal ei kajasta paraku kõiki andmeid, millega on vaja seoses Rail Baltica projektiga maaparandussüsteemide uuendamise ja hooldamise kavandamisel arvestada.

Pärnu maakonnaplaneeringu „Rail Baltic raudteetrassi koridori asukoha määramine“ uuendamine trassilõikude 3A, 4A ja 4H<sup>2</sup>. Natura asjakohase hindamise ja selle keskkonnamõju strateegilise hindamise (KSH) käigus selgus, et sõltumata valitavast trassivariandist kaasneb RB projekti elluviimisega leevendamatu negatiivne mõju metsise asurkonnale Litemaa linnualal. Metsise asurkonna terviklikkuse ja sidususe tagamiseks töötati RB Pärnu maakonnaplaneeringu ja selle KSH käigus välja hüvitusmeetmed ja hüvitusmeetmete paketti toetavad tegevused<sup>3</sup>.

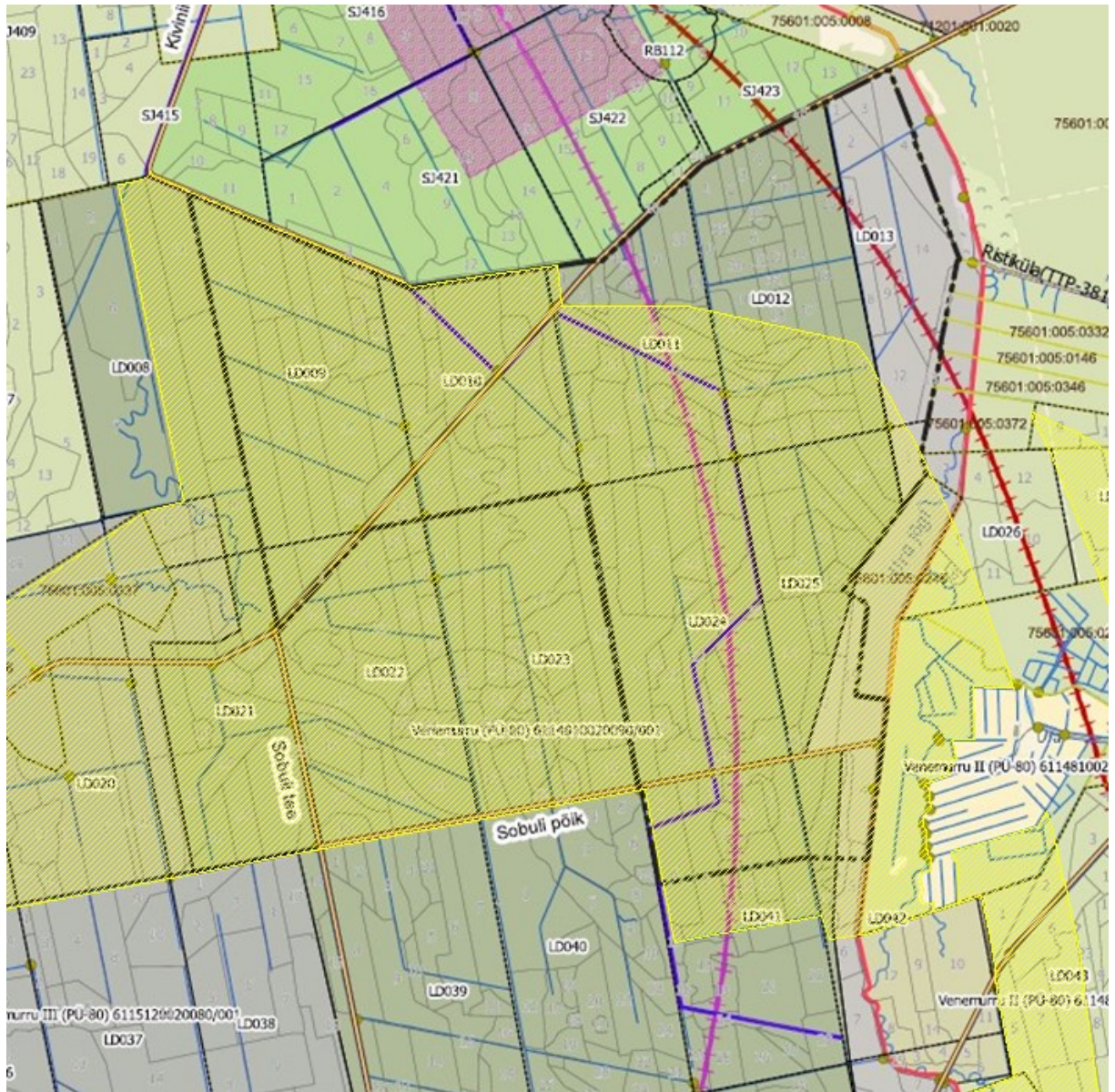
Natura 2000 alade hüvitusmeetmeid toetavad tegevused on käsitletud maakonnaplaneeringu peatükis 4.7. Planeering seab kohustuse kaitsealade ja püsielupaikade ümber olevas nn puhveralas ehk hüvitusaladel ja hüvitusalade jaoks tähtsatel astmelaudadel asuvate mängude keskosast kuni 3 km raadiusesse metsise põhilisele elupaigakasutusale jäävatel erinevate arendustegevuste ja majandustegevuse kavandamisel hinnata mõju metsisele. Samuti seatakse puhveralal piirangud maaparandussüsteemide uuendamisele ja hooldamisele.

<sup>1</sup> <https://gis.railbaltica.org/portal/apps/webappviewer/index.html?id=5e16198d4016497dbfc826d3b99b1467>

<sup>2</sup> Kehtestatud Majandus- ja tööstusministri 01.04.2025 käskkirjaga nr 47 "Pärnu maakonnaplaneeringu „Rail Baltic raudtee trassi koridori asukoha määramine“ Riigikohtu 19.05.2020 otsusega nr 3-18-529 tühistatud trassilõikude piirkonnas"; planeeringu ja selle lisadega on võimalik tutvuda aadressil: <https://riigiplaneering.ee/parnu-maakonnaplaneeringu-rail-baltic-raudtee-trassi-koridori-asukoha-maaramine-ja-keskkonnamoju#kehtestamine>

<sup>3</sup> Rail Baltica Pärnu maakonnaplaneeringu, Lõuna-Pärnumaa planeeringu, Natura hindamise hüvitusmeetmete kava (Roheplaan OÜ, Hendrikson DGE 2024)

Koostatav Venemurru maaparandusehitiste hoiutööde kava paikneb osaliselt puhveralal (vt joonis 1).



Joonis 1. Metsise puhverala on märgitud kollase viirutusega

**Arvestades eelnevat palume lisada Venemurru maaparandusehitiste hoiutööde kava lähteülesandesse tingimus, et kavale keskkonnamõju eelhindangu koostamisel tuleb arvestada Pärnu maakonnaplaneeringu „Rail Baltic raudteetrassi koridori asukoha määramine“ uuendamine trassilõikude 3A, 4A ja 4H tingimustega.**

Lugupidamisega

(allkirjastatud digitaalselt)  
Helen Manguse  
juhataja  
keskkonnakorralduse büroo

Olavi Randver 525 4935 (looduskasutus), olavi.randver@keskkonnaamet.ee  
Toomas Kalda 510 7975, toomas.kalda@keskkonnaamet.ee